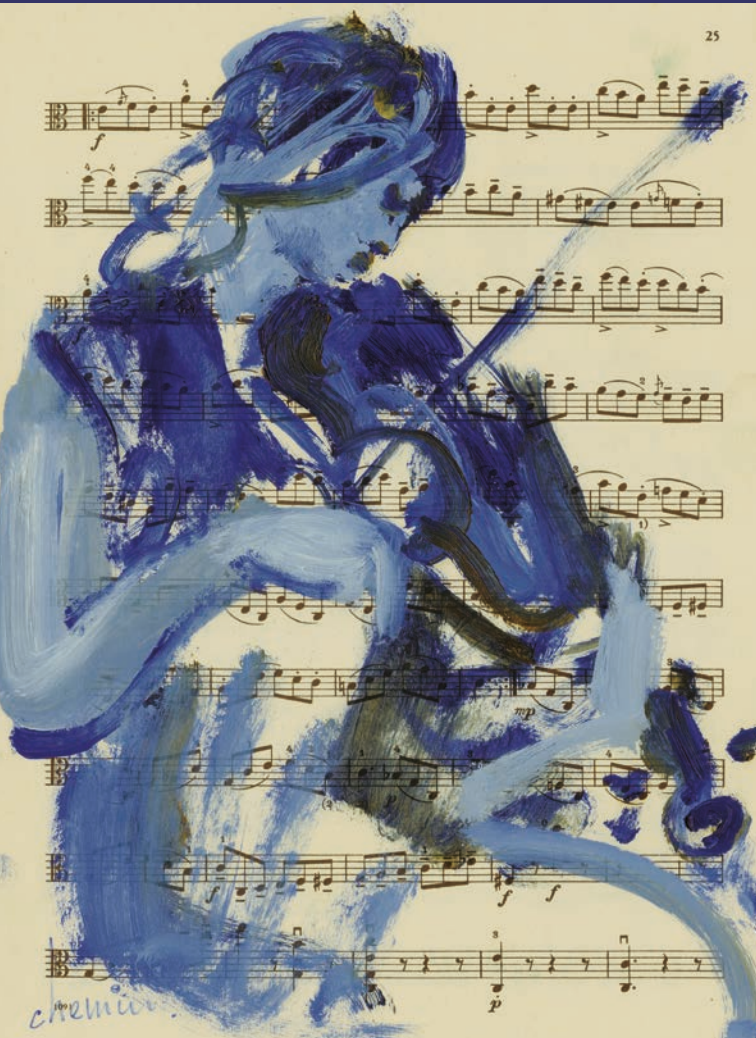


45^{ème} Festival d'HardeLOT

22 JUILLET / 14 AOÛT 2018

Direction artistique : Claude Desmarests



MOT DU MAIRE

Bienvenue au Festival d'Hardelot, édition 2018. Ce rendez-vous de musique classique fut le premier festival d'été au nord de Paris. Il s'inscrit dans la durée. Depuis quelques décennies il constitue un rendez-vous incontournable pour un certain nombre de fidèles. Il prendra place cette année, comme à l'habitude dans la salle de concert de l'hôtel du Parc d'Hardelot mais aussi dans le cadre remarquable du théâtre élisabéthain dans l'enceinte du château d'Hardelot. Six concerts sont programmés entre la fin juillet et la mi-août. L'association qui porte le festival allie à la fois, qualité de la programmation et ouverture au plus grand nombre.

La ville de Neufchâtel-Hardelot fait le choix de soutenir le festival d'Hardelot au même titre que d'autres partenaires publics et privés, au regard de sa contribution à la politique culturelle. Nous souhaitons aux artistes, aux organisateurs et au public de belles soirées estivales, enchantées dans notre magnifique station d'Hardelot.

Paulette Julien Peuvion

Maire de Neufchâtel-Hardelot

Conseillère Régionale des Hauts-de-France

MOT DU PRÉSIDENT

La société évolue, le monde change, notre public aussi. Le 45^{ème} Festival d'Hardelot, toujours éclectique dans le choix des interprètes et des œuvres jouées, a voulu, cette année, l'être également pour vous accueillir dans des lieux différents.

Suite à ma demande, le Président du Conseil Départemental a bien voulu mettre à notre disposition le superbe théâtre élisabéthain pour deux concerts. L'attrait de ce lieu magique sera une plus value ajoutée à la qualité des artistes. Nous aurons un concert en l'église St-Augustin d'Hardelot, lieu que nous avons occupé, à plusieurs reprises autrefois.

Que le Président du Conseil Départemental et Monsieur le Curé de la Paroisse St Frieux en soient vivement remerciés.

Vous retrouverez, pour respecter la tradition, un programme de qualité proposé par notre directeur artistique et validé par le Conseil d'administration. Nos remerciements iront également aux institutionnels que sont le Conseil Régional Hauts-de-France, le Conseil Départemental du Pas de Calais, la Communauté d'Agglomération du Boulonnais, la Ville de Neufchâtel-Hardelot et aussi aux sponsors qui témoignent du lien entre l'entreprise et la culture locale.

Mais si le Festival d'Hardelot reste un grand moment dans la vie de la région, c'est grâce à vous, cher public.

Je vous dis à bientôt, festivement vôtre.

Bernard Delecour,

Président

Le Festival d'Hardelot remercie :

ses partenaires

- Région Hauts-de-France
- Conseil Départemental du Pas-de-Calais
- Communauté d'agglomération du Boulonnais
- Ville de Neufchâtel-Hardelot
- Office de Tourisme
- Centre Culturel de l'Entente Cordiale

ses mécènes

- Agence Coutheillas
- APH : Association des Amis et Propriétaires d'Hardelot
- BARCLAYS
- COMPAGNIE IMMOBILIÈRE D'HARDELOT
- DOMAINE D'HARDELOT
- DHARDELOT BISCUITIERS
- HABITAT 62/59 Picardie
- HARLEY-DAVIDSON Côte d'Opale
- VEOLIA Eau



Illustrations Michel Chemin, artiste-peintre
 Président Bernard Delecour
 Directeur Artistique Claude Desmarests
 Trésorier Didier Coche
 Secrétaire Jean-Claude Hocquet
 Relations presse contact@festival-hardelot.fr

PIANO TROTTEUR

DIMANCHE 22 JUILLET
11H30 et 17H00
CENTRE VILLE
STATION D'HARDELOT



L'office d'animations de Neufchâtel-HardeLOT lance le festival avec deux représentations au centre-ville de la station du Piano trotteur.

Né de la volonté de trois amis pianistes (Marie Sevagen, Pierre Tassel et Jean-Philippe Fonsalas), ce projet unique et ambitieux tend à réconcilier le monde des musiciens et celui de la facture instrumentale.

Il puise son originalité au sein d'un piano de la prestigieuse firme Pleyel, qui fut l'un des fleurons de l'industrie française et qui fit la fierté des salons musicaux au 19e siècle. C'est par le son si particulier de cet instrument vieux de 115 ans intégralement restauré, réglé, accordé et transporté par nos soins, que revit l'instant d'un concert l'âge d'or de la facture de piano française, aujourd'hui révolu. Par son autonomie, le Piano Trotteur a pour vocation d'aller au-devant de tous ses publics, en intérieur comme en plein air, afin de transmettre en toute occasion la passion qui l'a fait naître et qui l'anime.

Leur répertoire est large et accessible : œuvres célèbres du grand répertoire, pièces à découvrir des plus grands compositeurs et chefs d'œuvres méconnus.



JEUDI 26
JUILLET
21H
HOTEL DU PARC
HARDELOT



CHRISTIAN
MORIN
ET SON
ORCHESTRE
CONCERT DE JAZZ

Christian Morin, clarinettiste, est né à Bordeaux. Grâce à son père imprimeur, il découvre le spectacle, le cinéma, le théâtre, apprend le dessin, la musique et la clarinette l'année de la disparition de Sidney Bechet.

Avec les arts graphiques, le dessin humoristique, la radio, la télévision et aujourd'hui la comédie, le théâtre, le cinéma et la fiction télévisuelle, sa carrière a toujours été ponctuée par la musique clarinettiste.

Prix Sidney Bechet de l'académie du Jazz, il a joué avec de grands musiciens français et américains tels que Claude Luter, Henri Salvador, Claude Bolling, Buddy Tate, Milt Buckner, Jo Jones, Buck Clayton, T. Bone Walker et Sergio Mendès, se produisant en France et en Europe.

MERCREDI 1^{ER} AOUT - 21H
THEATRE ELISABETHAIN
DU CHATEAU D'HARDELOT



ROMAIN LELEU ET L'ENSEMBLE CONVERGENCES

Romain Leleu est considéré, grâce à son jeu alliant virtuosité et élégance, comme l'un des meilleurs interprètes trompettistes de sa génération. Elu "révélation soliste instrumental" par les Victoires de la musique Classique, il se produit en soliste sur les cinq continents, tant en récital qu'accompagné des plus grands orchestres.

L'Ensemble Convergences est une formation unique dans le paysage musical, créée sous l'impulsion de Romain Leleu, qui unit la trompette à un quintette à cordes. Spontanés, les musiciens proposent un répertoire original de transcriptions, allant de la musique baroque à la musique de films, en passant par la création contemporaine. Renouvelant ainsi la formule du récital "classique", sans barrières de styles ni d'époques, leur programme donne un nouveau souffle à la trompette et ses déclinaisons.

PROGRAMME

Henry Purcell :
The Indian Queen -
Sonate en Ré majeur

Benjamin Britten :
Simple Symphony
(extraits)

Georg Haendel :
Suite en Ré Majeur

Joseph Kosma :
Les Feuilles Mortes

Astor Piazzolla :
Fuga y Misterio

Joaquin Turina :
La Oracion del Torero

Ennio Morricone :
Cinéma Paradiso

Jean-Baptiste Arban :
Fantaisie sur
le Carnaval de Venise

VENDREDI 03 AOUT - 21H
EGLISE ST AUGUSTIN
HARDELOT



ORCHESTRE DE CHAMBRE NOUVELLE EUROPE DIRECTION : NICOLAS KRAUZE

PRÉLUDE
AU RÉCITAL :
Venez avec
vos enfants à 18h.
Entrée gratuite.

Créé en 2004 par Nicolas Krauze et basé en région parisienne, l'Orchestre de chambre Nouvelle Europe rassemble les meilleurs jeunes instrumentistes professionnels venant de différents pays européens.

L'Orchestre s'est produit plus de 400 fois sur les plus grandes scènes et festivals en France, Suisse, Belgique, Allemagne, Italie, Amérique Latine et Chine.

L'Orchestre de chambre Nouvelle Europe permet ainsi une nouvelle approche de la musique classique par le biais de concerts à la fois très qualitatifs, hauts-en-couleurs, faciles d'écoute et accessibles à tous.

Nicolas Krauze est diplômé de l'Institut Gnessin et du Conservatoire Tchaïkovski de Moscou d'où il est sorti avec cinq premiers prix. Il a dirigé depuis 15 ans plus de 500 concerts dans le monde entier, en symphonique comme en lyrique. Il est directeur musical et artistique de l'Orchestre de chambre de la Nouvelle Europe depuis dix ans.

PROGRAMME

Sibelius :
Impromptu
pour cordes

Mozart :
Concerto
pour clarinette

Nino Rota :
Concerto
pour cordes

Bassi (Verdi) :
Fantaisie autour
de Rigoletto de Verdi
pour clarinette
et cordes



GORDON SAX
AVEC
LLUIS COLOMA
ET SON TRIO
CONCERT DE JAZZ



MERCREDI 8 AOUT - 21H
HOTEL DU PARC
HARDELOT



Aucun autre artiste sur scène aujourd'hui ne fait vivre et ne fait avancer la grande tradition du R&B Sax américain comme le saxophoniste Sax Gordon.

D'un début précoce dans les groupes de garage, les groupes d'église, les combos de jazz et les grands groupes dans le nord de la Californie, Gordon est diplômé pour travailler et enregistrer avec le géant de Bay-Area Blues : Johnny Heartsman. Puis les nombreux enregistrements avec Luther "Guitar Junior" Johnson ont établi Gordon sur la scène internationale. Il a alors continué à développer son style imprégné des traditions de Blues et de Soul.

Gordon a ensuite enregistré et fait de nombreuses tournées avec Matt "Guitar" Murphy ainsi qu'avec le Duke RobillardBand, avec qui il a également soutenu les grands noms du blues et du swing, Jimmy Witherspoon et Jay McShann, lors de tournées et d'enregistrements. Des tournées internationales avec Roomful of Blues, Junior Watson, John Hammond, Sherman Robertson, Toni Lynn Washington, et la légende de l'âme Solomon Burke suivirent, tandis qu'à la maison Gordon était invité à jouer avec de grands groupes américains : Clarence "Gatemouth" Brown, James Cotton, Johnny Johnson, Howard Tate, Martha Reeves et Johnny Copeland entre autres.

Pour ce concert, il sera accompagné par le pianiste espagnol Lluís Coloma et son trio, dans un style boogie énergique et chaleureux.



JEUDI 09 AOUT - 21H
THEATRE ELISABETHAIN
DU CHATEAU D'HARDELOT

GUILLAUME SUTRE

PROGRAMME

Intégrale
des Sonates et
Partitas de
Jean-Sébastien
BACH

Sonate n° 1
sol mineur
sonate n° 3
do majeur
Partita n° 1
si mineur
partita n° 3
mi majeur
Sonate n° 2
la mineur
Partita n° 2
ré mineur

Guillaume Sutre est très tôt passionné par la musique de chambre. Il fonde en 1987 le Trio Wanderer et devient pendant près de 20 ans le premier violon du Quatuor Ysaÿe jusqu'à leur dernier concert en janvier 2014 à la Cité de la Musique à Paris.

Son répertoire très étendu comprend, parmi plus de 500 oeuvres jouées en concert, l'intégrale de la musique de chambre pour cordes de Beethoven, Brahms, et les 68 quatuors de Haydn.

Parallèlement à son activité de chambriste, Guillaume Sutre joue également en soliste avec le Sinfonia Varsovia, l'Orchestre de la Radio de Berlin, l'Orchestre Symphonique de Göttingen, l'Orchestre Franz Liszt de Budapest, l'Orchestre Philharmonique de Radio-France, l'Orchestre d'Auvergne, avec des chefs d'orchestre tels que Sir Yehudi Menuhin, Stefan Sanderling, David Robertson, Arie Van Beek ou Sheldon Morgenstern. On le retrouve au Wigmore Hall à Londres, Théâtre San Carlo à Naples, Philharmonie de Berlin, Musikverein de Vienne, Carnegie Hall à New York, Théâtre des Champs-Élysées à Paris. Depuis 2008, il est professeur de violon et directeur de la musique de chambre pour cordes à UCLA (Université de Californie à Los Angeles). Guillaume Sutre joue un violon italien fait par Gregorio Antoniazzi, éniématique luthier Vénitien du XVIII^e siècle.

Pour ce concert, il interprétera l'intégrale des sonates et partitas de Jean-Sébastien Bach écrites en 1720. Ce sont des oeuvres pour violon seul qui illustrent la rivalité entre musique française (suites de danses) et musique italienne (sonates d'église) en vogue dans les cours princières allemandes.



MARDI 14 AOÛT - 21H
HOTEL DU PARC
HARDELOT

ANNE QUEFFÉLEC ET GASPARD DEHAENE

Anne Queffélec fait ses études au Conservatoire national supérieur de musique de Paris, où elle obtient deux premiers prix, en piano et en musique de chambre. En 1968 et 1969, Anne Queffélec remporte deux concours internationaux (Munich et Leeds), ce qui lance sa carrière.

Elle se produit en concert en Europe, au Japon, aux Etats-Unis, au Canada, avec de prestigieuses formations, comme les orchestres symphonique et philharmonique de Londres, l'Académie de Saint Martin in the Fields, le Tokyo NHK Orchestra, l'orchestre philharmonique de Radio France.

Gaspard Dehaene, son fils, est né en 1987 mais il a déjà un brillant parcours de concertiste, en soliste comme en musique de chambre. Pianiste lauréat du Prix Pro Musicis 2015, artiste Spedidam, de nombreux festivals prestigieux le sollicitent.

En septembre 2017, il fait ses débuts au Japon, avant de s'envoler pour New York, invité par le Musée Guggenheim. Sa discographie, riche de plusieurs albums, est saluée chaleureusement par la presse : "il tient l'auditeur en haleine par un sens poétique profondément émouvant", "lyrisme, beauté de son, un délice musical...".

PRÉLUDE
AU RÉCITAL :
Venez avec
vos enfants à 18h.
Entrée gratuite.

PROGRAMME

PREMIÈRE PARTIE :
Anne Queffélec

Bach

Mozart :
Sonate K333 en
si bémol majeur

DEUXIÈME PARTIE :
Gaspard Dehaene

Wagner :
Sonate en
la bémol majeur

Wagner / Liszt :
Mort d'Isolde

Wagner / Liszt :
Ouverture de
Tannhäuser

TROISIÈME PARTIE :
Duo à quatre mains

Schubert :
Lebensstürme D.947

Ravel :
Ma mère l'Oye

Festival d'HardeLOT



1. Mes coordonnées

Nom

Adresse

.....

.....

Tél.

e-mail

2. Je réserve

Jeudi 26 juillet
CHRISTIAN MORIN 25 € x _____

Mercredi 1^{er} août
R. LELEU ET L'ENSEMBLE CONVERGENCES 25 € x _____

Vendredi 03 août
**ORCHESTRE DE CHAMBRE
NOUVELLE EUROPE** 25 € x _____

Mercredi 08 août
GORDON SAX 25 € x _____

Jeudi 09 août
GUILLAUME SUTRE 25 € x _____

Mardi 14 août
ANNE QUEFFÉLEC ET GASPARD DEHAENE 25 € x _____

FORFAIT PASS' 3 CONCERTS au lieu de 75 €
1 place réservée à tous les concerts 65 € x _____

FORFAIT PASS' 6 CONCERTS au lieu de 150 €
1 place réservée à tous les concerts de Juillet 125 € x _____

TARIF RÉDUIT
étudiants, demandeurs d'emploi : sur justificatif 15 € x _____

Gratuit pour les enfants
accompagnés jusqu'à 14 ans.

TOTAL _____

... En ligne / www.fnac.com



... A l'Office de Tourisme d'HardeLOT

... J'envoie

Bulletin de réservation à retourner
15 jours avant le concert choisi :
Office de Tourisme - 476 Av François 1^{er} - 62152 HARDELOT
03.21.83.51.02 - contact@ot-hardelot.fr

Chèque à l'ordre de "Festival d'HardeLOT" (Une enveloppe timbrée,
libellée à votre adresse, est souhaitée pour la correspondance).



CHÂTEAU D'HARDELLOT À CONDETTE

LES CONCERTS DE L'ÉTÉ

Copyright : Baby



DIMANCHE 22 JUILLET - 21H

(Dans le cadre du Festival de la Côte d'Opale)

Charles Pasi

Concert - Tout public - En extérieur
Gratuit



SAMEDI 28 JUILLET - 21H

Kyla Brox

(1^{ère} partie Thomas Ford)

Concert - Tout public - Théâtre élisabéthain
Tarif : 12€, 10€, 5€



SAMEDI 4 AOÛT - 21H

Jimmy Somerville

(1^{ère} partie Sam Sauvage)

Concert - Tout public - En extérieur
Gratuit

Copyright : arno lam



SAMEDI 25 AOÛT - 21H

Kimberose

(1^{ère} partie Blue Nuts)

Concert - Tout public - Théâtre élisabéthain
Tarif : 12€, 10€, 5€

 **Pas-de-Calais**
Le Département

 **CHÂTEAU
D'HARDELLOT**
CENTRE CULTUREL DE L'ENTENTE CORDIALE

Renseignements sur
www.chateau-hardelot.fr et **03 21 21 73 65**
Château d'Hardelot : 1, rue de la source - 62360 Condette

 HARDELLOT

Festival
45^{ème} d'Hardelot

22 JUILLET / 14 AOÛT 2018